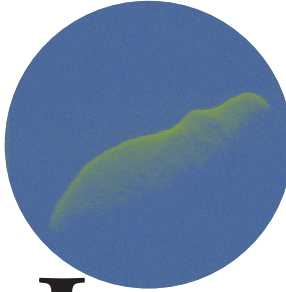
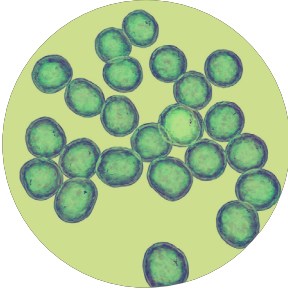


janvier à
mars
2026



Les

 du

Jardin des sciences

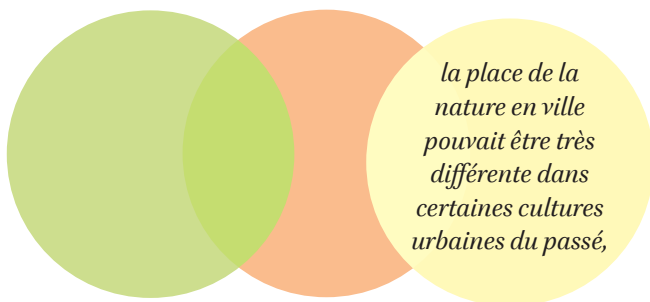
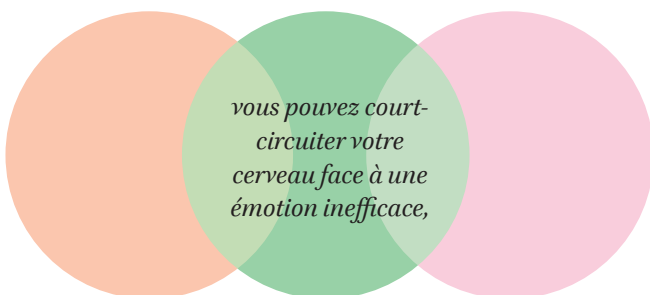
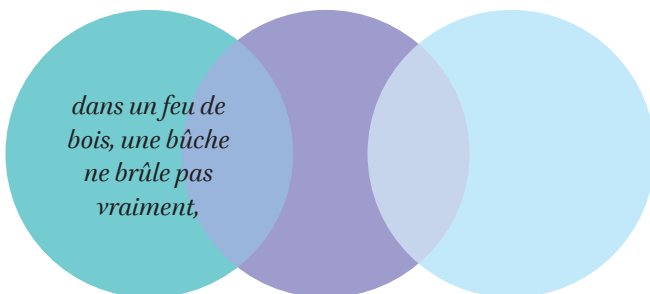
de

l'Université de Strasbourg

rencontres



**En assistant à ces rencontres,
vous découvrirez par exemple que...**



...et bien plus encore !

Épique époque

Regards croisés et illustrés pour mieux comprendre les défis de notre temps

Un jeudi par mois, rendez-vous au Planétarium pour les rencontres Épique Époque !

Plusieurs spécialistes apportent leurs éclairages en lien avec une question de société. Parce que nous évoluons dans un monde complexe, où la (dés)information circule rapidement, revenons ensemble aux fondamentaux pour mieux appréhender les grandes tendances du monde déjà en cours et à venir.

Une rencontre animée par Elea Heberlé et mise en images par l'illustratrice Amina Bouajila.

Lieu

Planétarium du Jardin des sciences
27 boulevard de la Victoire, Strasbourg

Horaire **18h30**

Entrée libre & sans réservation, dans la limite des places disponibles.

Dès 15 ans

Prises de parole d'une vingtaine de minutes chacune, suivies d'un temps d'échange.

Avec le soutien de



Jeudi 22 janvier

Faut-il avoir peur des astéroïdes ?

Chaque année, nous identifions près de 3 000 astéroïdes susceptibles de croiser l'orbite terrestre. De temps en temps, l'un d'eux fait la une, présentée comme une menace potentielle. Et aussitôt, le spectre d'un impact cataclysmique resurgit... Pourtant, derrière ces scénarios se cache une réalité scientifique bien plus riche. En effet, étudier les astéroïdes ce n'est pas uniquement calculer leurs trajectoires, c'est aussi explorer les origines de la vie, questionner l'arrivée de l'eau sur Terre, affiner nos connaissances sur les forces cosmiques...

De la géologie à l'astrophysique, cette rencontre à deux voix vous invite à explorer les mystères des astéroïdes, leurs enseignements et les méthodes scientifiques actuelles pour les étudier.

Regards croisés de

Alain DORESSOUNDIRAM → astrophysicien,
Observatoire de Paris-Université PSL

Barbara GOLLAIN → responsable
du Musée de minéralogie, Jardin
des sciences de l'Université
de Strasbourg/EOST

📅 Dans le cadre de la saison
"Astéroïdes !" proposée par le Jardin
des sciences, de janvier à juin 2026



Jeudi 12 février

À qui appartient l'Espace ?

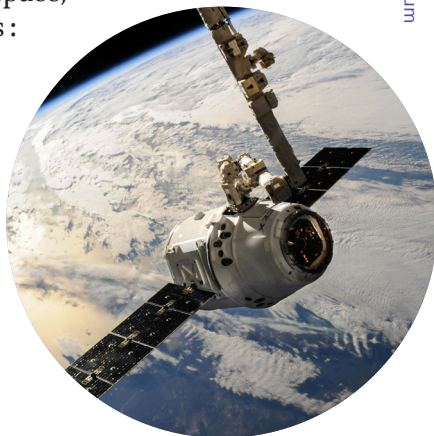
Alors que jusqu'au début des années 2000, l'Espace était l'affaire des gouvernements, depuis une dizaine d'années, on parle du "Newspace", où entreprises privées et startups prennent les commandes. Le traité de 1967, qui pose les bases d'une utilisation pacifique et collective de l'espace, semble dépassé face aux enjeux actuels :

la multiplication des satellites, les risques de collision, la pollution lumineuse et les ambitions géopolitiques changent la donne.

Une série de questions se pose : qui régule ces activités ?

Y a-t-il des risques concrets pour l'environnement spatial et la recherche scientifique ?

Et surtout, comment garantir un usage durable et équitable de l'espace dans les années à venir ?



Regards croisés de

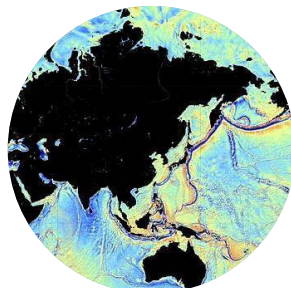
Claire ELSS → avocate, juriste, présidente de Cosmos for Humanity, Strasbourg

Aurélien TRUR → chercheuse en politiques spatiales, International Space University, Strasbourg

Jeudi 5 mars

Connaissons-nous vraiment mieux l'Espace que les fonds marins ?

Le spatial est le théâtre d'enjeux scientifiques, géopolitiques et économiques. Dans ce foisonnement, une affirmation revient souvent : aujourd'hui, nous connaissons mieux l'espace que les fonds marins. Quelles réalités scientifiques se cachent donc derrière cette idée ? Obscurité totale, pression écrasante, immensité des distances... des conditions extrêmes rendent l'exploration directe impossible. Toutefois, nous parvenons quand même à étudier ces mondes inaccessibles. Des géosciences à l'astronomie, une rencontre à trois voix pour vous aider à y voir plus clair !



Regards croisés de

Julia AUTIN → maîtresse de conférences en géologie, EOST/ITES, Université de Strasbourg

Bruno GAVAZZI → docteur en géophysique, directeur du pôle géophysique, Enerex

Sébastien DERRIERE → astronome-adjoint, Observatoire astronomique de Strasbourg



Les conf' du lundi

Tous les lundis après-midi sur le campus historique de l'Université de Strasbourg, le Jardin des sciences propose des rendez-vous en lien avec l'actualité de la recherche. Chaque semaine, une discipline et une thématique sont mises à l'honneur par des spécialistes reconnus dans leur domaine d'expertise.

Nous vous attendons nombreuses et nombreux pour ces moments d'échanges et de découvertes ouverts à toutes et tous !

Vous ne pouvez pas vous rendre au Palais universitaire ?
Pas de panique ! Les rencontres sont enregistrées et partagées sur notre chaîne YouTube @jardindessciences

Lieu

Salle Pasteur, Palais universitaire (1^{er} étage)

9 place de l'Université, Strasbourg

Horaire **15h**

Entrée libre & sans réservation

Dès 15 ans

Durée

45 minutes de présentation suivies d'un temps d'échange



Lundi 12 janvier

biologie / santé

Des bactéries à l'humain : voyage dans l'évolution des systèmes immunitaires

Enzo POIRIER → chef d'équipe à l'Institut Curie et chargé de recherche à l'Inserm

Notre système immunitaire n'est pas une invention récente de l'évolution : il est le fruit d'un héritage profond, remontant aux premières formes de vie. Cette conférence propose une plongée dans les mécanismes de défense immunitaire dits "ancestraux", apparus chez les bactéries et conservés jusqu'à l'humain. Explorons comment certaines protéines trouvent leurs racines dans des systèmes antiviraux bactériens, et comment ces découvertes éclairent d'un jour nouveau notre compréhension de l'immunité humaine et ouvrent des perspectives inédites pour la médecine.

Ce projet bénéficie de financements d'Impact Santé, programme soutenant les recherches de rupture et à impact, financé par France 2030 et piloté par l'Inserm.

Lundi 19 janvier

archéologie / urbanisme

Villes et transformations environnementales sur le temps long, un dialogue entre sciences de la nature et archéologie

Ferréol SALOMON → chercheur en géoarchéologie, CNRS/Université de Strasbourg

Suite à la parution récente d'un ouvrage collectif consacré à la géoarchéologie urbaine, cette conférence se propose d'explorer la diversité des milieux urbains à travers l'espace et le temps, en lien avec leurs environnements naturels. Comment les villes ont-elles transformé leur milieu ? De quelle manière se sont-elles adaptées aux changements environnementaux ? Interrogeons le fait urbain dans la longue durée, en tenant compte de la diversité des cultures et des contextes naturels, sur différents continents.



Lundi 26 janvier

sociologie / sciences politiques

Faut-il changer les élus pour changer la politique ?

Sébastien MICHON → chercheur en sociologie,
et **Marie ACABO** → doctorante en sciences
politiques, Université de Strasbourg

"Novices", "membres de la société civile", etc. : les listes électorales sont de plus en plus nombreuses à mettre en avant des personnes qui ne sont pas membres de partis politiques, ni même parfois engagées politiquement. Reposant sur la promesse que remplacer celles et ceux que l'on appelle communément les "professionnels de la politique" par des citoyennes et citoyens ordinaires permettrait de transformer la vie politique, ces listes annoncent un renouvellement des manières de dire et de faire de la politique. Mais qu'en est-il vraiment ? Qu'arrive-t-il à ces nouvelles élues et à ces nouveaux élus une fois en poste ? Leur élection bouleverse-t-elle réellement les pratiques politiques ?



Lundi 2 février

astronomie

Qu'est-ce que les astéroïdes ont à nous dire ?

Barbara GOLLAIN → responsable du Musée de minéralogie, Jardin des sciences de l'Université de Strasbourg/EOST, et **Jean-Yves MARCHAL** → médiateur scientifique au Jardin des sciences de l'Université de Strasbourg

En moyenne, plus de 2 000 articles numériques paraissent tous les mois sur le sujet, considérant trop souvent ces astéroïdes comme menaces potentielles pour notre planète Terre. Depuis le début du 19^e siècle, nous les observons puis les explorons, permettant ainsi d'accroître nos connaissances sur ces corps du Système solaire. Âgés de plusieurs milliards d'années, météorites et astéroïdes se dévoilent grâce aux progrès scientifiques et techniques, et attisent les convoitises.

📅 Dans le cadre de la saison "Astéroïdes !" proposée par le Jardin des sciences, de janvier à juin 2026.

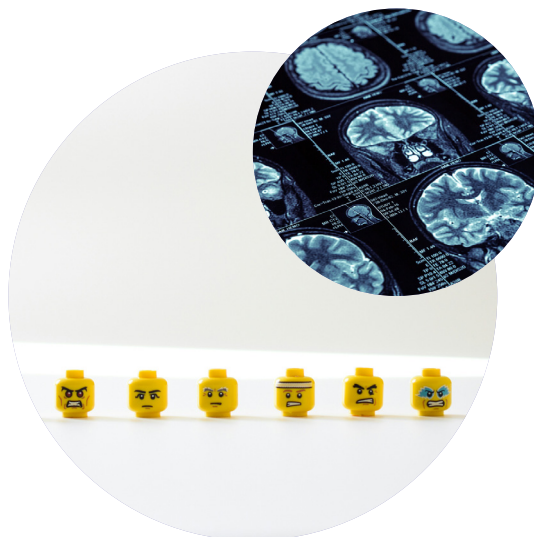
Lundi 9 février

psychologie / linguistique

Régulation émotionnelle dans la lésion cérébrale acquise, entre sciences participatives et regards interdisciplinaires

Hélène VASSILIADOU → maîtresse de conférences en sciences du langage, et **Agata KRASNY-PACINI** → maîtresse de conférences à la faculté de médecine, Université de Strasbourg

Pourquoi certaines personnes ayant subi une lésion cérébrale acquise (LCA) parviennent-elles à s'engager dans un accompagnement qui leur permet de reconstruire un nouveau projet de vie, tandis que d'autres restent enfermées dans des parcours de vie marqués par la marginalisation prison, addiction, désinsertion, isolement social ? Quelle est notre capacité à choisir notre vie après une LCA et en quoi une intervention ciblée sur la régulation des émotions peut-elle améliorer la qualité de vie des patients ? Une conférence proposant un regard attentif sur les mécanismes émotionnels à l'œuvre, et en particulier sur la dysrégulation émotionnelle, encore largement méconnue du grand public.



Lundi 16 février

éthologie

Sur les traces de la Théorie de l'Esprit chez les animaux

Charlotte CANTELOUP → chargée de recherche en éthologie, CNRS/Université de Strasbourg

La Théorie de l'Esprit est l'ensemble des capacités cognitives permettant à un individu de se mettre mentalement à la place d'autrui. Bien que longtemps considérée comme spécifiquement humaine, de plus en plus de comportements sociaux complexes sont rapportés chez différentes espèces animales. Parmi les primates, les grands singes ont beaucoup été étudiés et considérés comme ayant des capacités cognitives plus développées que les autres espèces animales. Mais, plus récemment, certaines espèces de singes ont fait preuve de comportements similaires.



Lundi 2 mars

droit

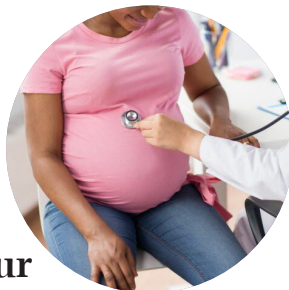
Les 120 ans de la loi de 1905 de séparation des Églises et de l'État sous le prisme de la recherche juridique

Lauren BAKIR → ingénieure de recherches en droit, CNRS/Université de Strasbourg

À quoi ressemble la recherche en droit ? Cette conférence se propose d'apporter des éléments de réponse à cette question en s'appuyant sur un exemple concret de recherche juridique : les relations entre droit et religions. Alors que la loi de 1905 célèbre son 120^e anniversaire, ses dispositions initiales et les évolutions qu'elle a connues au fil du temps sont examinées. Comment les juristes appréhendent-ils aujourd'hui ce sujet, souvent sensible dans le débat public ? Quels sont les enjeux actuels de cette recherche ?

Lundi 9 mars

sciences économiques



L'évolution de l'offre de soins gynécologiques et ses effets pour les professionnels et les patientes

Quitterie ROQUEBERT → maîtresse de conférences en sciences économiques, et **Jean-Baptiste DELAYE** → doctorant, Université de Strasbourg

L'offre médicale pour les soins gynécologiques a sensiblement évolué ces dernières décennies en France, avec la diminution du nombre de gynécologues et l'extension progressive des compétences des sage-femmes au suivi gynécologique en dehors d'une grossesse. Comment ces évolutions ont-elles affecté le parcours de soins des patientes ? Ont-elles modifié la manière de travailler des professionnels de santé ?

Rencontre soutenue par l'Agence nationale de la recherche (ANR) dans le cadre du dispositif "Science avec et pour la société".

Lundi 16 mars

neurosciences

J'ai mal à mon ver : les planaires pour découvrir de nouveaux antidouleurs ?

Hervé CADIOU → maître de conférences en neurosciences, Université de Strasbourg

La douleur est une expérience sensorielle et émotionnelle désagréable. Elle résulte de l'activation de neurones spécialisés, les nocicepteurs, qui transforment des stimuli thermiques, chimiques ou mécaniques en signaux électriques. Ce processus repose sur des protéines spécifiques, notamment des canaux ioniques conservés au cours de l'évolution. L'identification d'agents pharmacologiques capables de bloquer ces canaux pourrait ouvrir la voie au développement de nouveaux antalgiques.

Une conférence organisée en partenariat avec l'ITI Neurostra dans le cadre de la semaine du cerveau.

Lundi 23 mars*chimie*

La chimie verte, une solution innovante pour un avenir durable ?

Caitlyn DUSSART → coordinatrice Chimie Verte Academy, et **Stefan****CHASSAING** → professeur en chimie, Université de Strasbourg

L'impact du changement climatique se faisant de plus en plus sentir, il est urgent de réussir une transition écologique pour un développement soutenable et durable. Face à ce défi majeur, la chimie a aussi son mot à dire, c'est précisément le rôle de la chimie verte. Développer une chimie propre, sûre et respectueuse des ressources naturelles s'impose comme une alternative d'avenir, mais aussi comme une source d'innovation. Qu'est-ce que la chimie verte ? Et comment celle-ci peut-elle répondre aux enjeux du développement durable et soutenir la transition écologique ?

**Lundi 30 mars***informatique / économie*

Toute la vérité sur les blockchains

Pablo RAUZY → maître de conférences en informatique, Université Paris 8

Depuis l'invention des blockchains pour la mise en œuvre de la cryptomonnaie Bitcoin, on parle dans de nombreux secteurs de cette technologie comme d'une révolution pleine de promesses (sécurité, pérennité, décentralisation, désintermédiation, etc.). Nous expliquerons le fonctionnement technique de cette technologie pour répondre à plusieurs questions : concrètement, ça fait quoi, une blockchain, et quelles en sont les limites ? Enfin, les réponses apportées nous permettront de questionner le rôle de cette technologie socialement et politiquement.

Les conf' voisines

Le Jardin des sciences s'invite près de chez vous !

Découvrez notre programmation dans plusieurs villes d'Alsace : Barr, Bischwiller, Erstein, Haguenau, Molsheim, Schirmeck et Sélestat.

Ces conférences sont ouvertes à toutes et tous : aucun bagage scientifique n'est nécessaire pour y assister, votre curiosité suffit.

Infos pratiques

Entrée libre & sans réservation

sauf mention contraire, dans la limite des places disponibles.

À partir de 15 ans

Durée

45 minutes de présentation suivies d'un temps d'échanges.

👋 Les rencontres "Qu'est-ce que les astéroïdes ont à nous dire ?" sont programmées dans le cadre de la saison "Astéroïdes !" du Jardin des sciences.



📍 **Barr** 14h30

📍 **Médiathèque**, 34 avenue des Vosges

Mardi 20 janvier

Comment étudie-t-on le droit médiéval ?

Raphaël ECKERT → professeur en Histoire du droit, Université de Strasbourg

Rencontre soutenue par l'Agence nationale de la recherche (ANR)
dans le cadre du dispositif "Science avec et pour la société".

Mardi 3 février

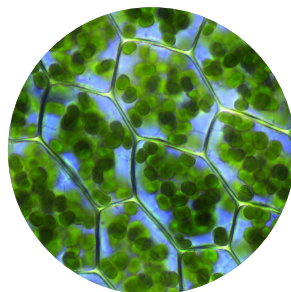
À la rencontre du chloroplaste

Hélène LARUE → doctorante en biologie, Université de Strasbourg

Mardi 17 mars

Le cancer, des origines aux traitements

Guilhem CHAUBET → directeur de recherche en
chimie, CNRS/Université de Strasbourg



📍 **Bischwiller** 19h

📍 **Centre d'Animation Sociale et Familiale Bisch'Art**, 7 rue des Casernes

Mardi 20 janvier

Comprendre l'intelligence artificielle : usages, attentes et réalités

Anne JEANNIN-GIRARDON → maîtresse de conférences
en informatique, Université de Strasbourg

Mardi 3 février

Comment naît un impôt ?

Cédric OBRECHT → doctorant en sciences juridiques, Université de Strasbourg

Jeudi 5 mars

Psychédéliques, cerveau et conscience : ce que la science nous révèle

Lola WELSCH → docteure en neurosciences

📍 Erstein 19h

🏠 **Maison de la Musique**, Place du Château de la Rebmatt

Mardi 20 janvier

Bois-énergie : chaleur douce, fumées toxiques ?

Axel MEYER → enseignant-chercheur, ICAM/ICPEES
(Institut de chimie et procédés pour l'énergie,
l'environnement et la santé), Université de Strasbourg



Mardi 10 février

Le moustique : de la piquûre à la recherche

Marine LE BERDER → doctorante en biologie, Université de Strasbourg

Mardi 3 mars

Qu'est-ce que les astéroïdes ont à nous dire ?

Barbara GOLLAIN → responsable Musée de minéralogie, EOST/Jardin
des sciences, et **Jean-Yves MARCHAL** → médiateur scientifique
au Jardin des sciences de l'Université de Strasbourg

À retrouver à 📍 Haguenau 14h30

🏠 **Médiathèque**, 24 rue du Maire Trabant

Réservation obligatoire au 03 88 90 68 10 ou biblio-tilt.agglo-haguenau.fr

Jeudi 12 février

Qu'est-ce que les astéroïdes ont à nous dire ?

Barbara GOLLAIN → responsable Musée de minéralogie, EOST/Jardin des
sciences, Université de Strasbourg, et **Jean-Yves MARCHAL** → médiateur
scientifique au Jardin des sciences de l'Université de Strasbourg

Jeudi 19 mars

Alfred Döblin - un destin franco-allemand

Daniel MEYER → professeur en littératures et culture des
pays germanophones, Université de Strasbourg

À retrouver à Molsheim

14h30

 Hôtel de la Monnaie

Jeudi 30 janvier

L'Intelligence Artificielle est-elle créative ?

Romain ORHAND → maître de conférences en informatique, Université de Strasbourg

Jeudi 26 février

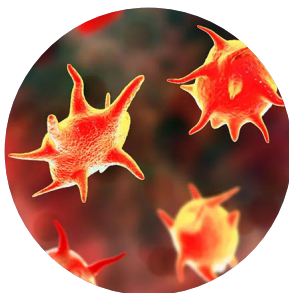
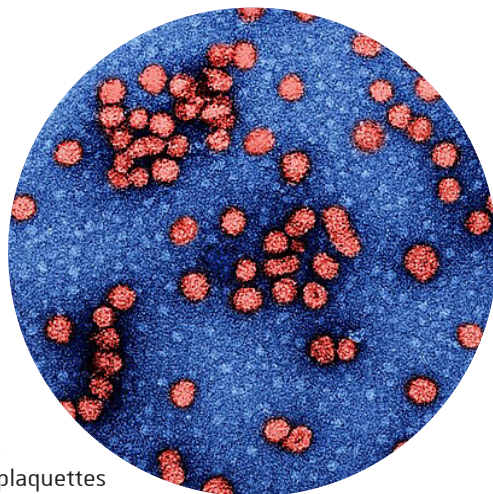
Hépatites virales : l'ABC des virus qui s'en prennent au foie

Claudie EBER → doctorante en virologie, Université de Strasbourg/Inserm

Jeudi 5 mars

Au cœur de l'usine à plaquettes sanguines

Anita ECKLY-MICHEL → directrice de recherche, et **Claire MASSON** → doctorante, laboratoire Biologie et pharmacologie des plaquettes sanguines, Inserm/Établissement Français du Sang/Université de Strasbourg



À retrouver à ☺ Schirmeck

15h

☺ Médiathèque, Place du Marché

jeudi 5 février

Le Conte de la princesse Kaguya :

L'éloge sublime de l'éphémère

Akinobu KIRODA → maître de conférences en philosophie moderne, Université de Strasbourg



jeudi 19 mars

L'évolution de l'offre de soins gynécologiques et ses effets pour les professionnels et les patientes

Jean-Baptiste DELAYE → doctorant en économie, Université de Strasbourg

À retrouver à ☺ Sélestat

14h30

☺ Médiathèque communale de Sélestat, 2 Espace Gilbert Estève

Samedi 14 février

Pourquoi la nuit porte-t-elle conseil ?

Coline PORTET → docteure en neurosciences, Université de Strasbourg



Samedi 14 mars

Bibliothérapie : comment les mots aident, consolent et transforment

Efthymia-Maria GEDEON → docteure en philologie classique, Université de Strasbourg

À ne pas manquer au Jardin des sciences !



Visites guidées



Temps fort :

"Elles nous inspirent !"



Exposition

"Un an de rencontres illustrées
par Hélène Bléhaut"

Visites guidées

Découvrez le quartier culturel du Jardin des sciences !

Départ des visites : 📍 Accueil du Jardin des sciences, 27 boulevard de la Victoire
à Strasbourg | dès 15 ans | durée 1h15 | Tarifs : 12 € (plein) , 8 € et 4 € (réduits)

Musée de sismologie :

Une plongée dans les entrailles de la Terre.
En 1900, une station de sismologie est inaugurée au cœur de l'Université de Strasbourg, un des tout premiers observatoires de ce type au monde. Désormais transformée en musée, cette pépite patrimoniale présente divers instruments permettant de mesurer les vibrations de la Terre - y compris les essais nucléaires russes du temps de la Guerre froide. Accompagné d'un guide, découvrez ce matériel scientifique ainsi que les spécificités de l'architecture de ce lieu, où le temps semble s'être arrêté.



14h45

Samedi 7 et 21 février

Samedi 21 mars

Le Jardin botanique

En 1884, dans le cadre des travaux du campus impérial de la Neustadt, un nouveau Jardin botanique est inauguré. Près de quatre siècles après sa création, il s'étend sur près de 3 hectares, constituant un "poumon vert" au cœur de Strasbourg. Venez à la découverte de cet écrin de verdure, véritable patrimoine vivant dont l'histoire est aussi riche que les collections.




14h45

Dimanche 29 mars

Le Palais universitaire

Bâtiment emblématique du campus impérial inauguré en 1884, symbole du génie scientifique allemand, le palais universitaire de Strasbourg a connu tous les tourments de l'histoire des 19^e et 20^e siècles. Découvrez ce bâtiment au patrimoine architectural exceptionnel, comprenant sculptures extérieures et décors peints intérieurs, sans oublier le cœur de l'université, l'imposante Aula.

	14h45	
Mercredi 18 mars		



L'Observatoire astronomique de Strasbourg

Lieu de recherche reconnu mondialement, l'Observatoire astronomique de Strasbourg est situé sur le campus historique de l'université et possède de riches collections scientifiques. Découvrez ce site d'exception au travers de son patrimoine architectural et astronomique, comprenant bâtiments et instruments scientifiques, sans oublier la grande lunette et le magnifique globe de Coronelli rénové.

	17h	
Samedi 28 février		Samedi 7 mars
14h45	Dimanche 22 mars	





Musée Zoologique : le temps d'une rencontre

📍Départ des visites | Musée Zoologique | 29 boulevard de la Victoire

Tarifs : 9 € (plein) | 4,50 € (réduit)

En partenariat avec les Musées de la Ville de Strasbourg

Autour du Rhin : biodiversité et environnement

Une visite guidée de l'espace thématique "Que vive le Rhin !"

Serge DUMONT → maître de conférences à la
faculté de géographie et d'aménagement
de l'Université de Strasbourg



15h

Samedi 17 janvier



Une visite guidée de l'espace
thématique "Que vive le Rhin !"

Laurent SCHMITT → professeur à la faculté de géographie
et d'aménagement de l'Université de Strasbourg



16h

Dimanche 25 janvier

Moustiques vecteurs de maladie, quels enjeux pour la recherche ?

Une visite guidée de l'espace thématique "Petits insectes,
gros enjeux"

Éric MAROIS → Directeur de recherches
à l'Institut de Biologie Moléculaire et
Cellulaire (IBMC) de Strasbourg.



13h30

Samedi 14 mars



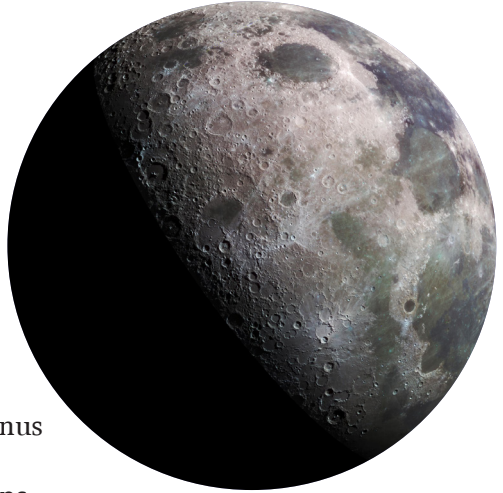
Conférence

Une histoire populaire de l'Univers

Jean-Philippe UZAN → Directeur de recherche au CNRS et auteur du livre
"Une histoire populaire de l'Univers"

Au regard de l'explosion des connaissances acquises au cours du dernier siècle, cette conférence propose de vous embarquer dans un voyage fascinant à la découverte de ce que l'on sait aujourd'hui sur notre Univers, devenu plus vaste, plus varié et plus surprenant. Tournée vers l'avenir, l'astrophysique se lance dans la compréhension de mondes inconnus et de matières invisibles. Alors

qu'elle a pu remonter le fil du temps pour effleurer le Big Bang, la question de l'origine de la vie lui résiste. Mais surtout, l'astrophysique nous offre une image de notre humanité dans l'Univers, sur sa planète bleue et fragile. Les défis qui l'attendent sont nombreux et enthousiasmants.



En partenariat avec l'Observatoire astronomique de Strasbourg,
le laboratoire IRMA de l'Université de Strasbourg et la librairie Chapitre 8.



20h

Jeudi 29 janvier

Tarif unique : 4 €

dès 15 ans

📍 Planétarium du Jardin des sciences
27 boulevard de la Victoire | Strasbourg

Temps fort

Elles nous inspirent ! #2

En lien avec la Journée internationale des femmes et filles de science du 11 février, le Jardin des sciences vous invite à participer à une deuxième édition de ce temps fort pour découvrir celles qui font avancer les sciences. Cette année encore, découvrez, dialoguez et apprenez-en plus sur ces femmes ainsi que sur leurs sujets de recherche : des portraits enrichissants, qui vont sans aucun doute vous inspirer !



• Elles vous rencontrent !

Un événement incontournable où enfants, parents, potes, mordus de science ou novices peuvent échanger avec des femmes scientifiques de l'Université de Strasbourg. Apprenez-en plus autour de ce vaste sujet grâce à des ateliers ludiques et autres animations autour des inégalités de genre.



13h-17h

Mercredi 11 janvier

Entrée libre

dès 12 ans

📍 Studium | salle In Quarto | 16 rue René Descartes | Strasbourg

• Portraits de scientifiques

Projections d'interviews de scientifiques sur les questions de genre, exposition sur des femmes scientifiques dans l'espace Pléiades et un quizz "Les chiffres de l'égalité" à faire en autonomie !



Selon les horaires d'ouverture de l'accueil du Jardin des sciences

7, 8, 11, 14 & 15 février

Entrée libre

dès 12 ans

📍 Accueil du Jardin des sciences

27 boulevard de la Victoire | Strasbourg

Exposition Épique Époque

Un an de rencontres illustrées par Hélène Bléhaut

Dans le cadre du festival Central Vapeur

"Épique Époque" réunit mensuellement, au Planétarium du Jardin des sciences, plusieurs scientifiques de disciplines différentes autour d'une question de société. D'une année à l'autre, chaque rencontre prend vie sous les traits d'une illustratrice du réseau Central Vapeur. Hélène Bléhaut a illustré ces échanges lors de l'année universitaire 2024-2025.



Cette exposition revient sur sept éditions, par le biais d'un travail que l'on appelle la facilitation graphique. Elle a pour objectif de synthétiser les paroles des scientifiques par l'illustration, lors des éditions d'Épique époque : baisse des natalités, langage inclusif, biais cognitifs ou mécanismes du cancer... des thématiques passionnantes à venir (re)découvrir en images !



Mercredi de 13h30 à 18h

Samedi de 13h30 à 18h

Dimanche de 10h30 à 12h et de 13h30 à 18h

Du 4 au 29 mars

Entrée libre

dès 15 ans

📍 Accueil du Jardin des sciences

27 boulevard de la Victoire | Strasbourg

Soutenez le Jardin des sciences

Vos dons contribuent à maintenir la qualité de nos actions et nous permettent d'inviter un grand nombre de chercheurs et de professionnels. Cette campagne de dons est mise en place avec la Fondation Université de Strasbourg, et donne lieu à une déduction fiscale.



Pour faire un don au Jardin des sciences de l'Université de Strasbourg

→ en ligne

Sur notre site internet jardin-sciences.unistra.fr

→ par virement bancaire

Société Générale IBAN : FR76 3000 3023 6000 0500 9684 264 / BIC : SOGEFRPP

→ par chèque

À établir à l'ordre de la Fondation Université de Strasbourg

Si votre don prend la forme d'un virement bancaire ou d'un chèque,
merci de bien vouloir remplir le formulaire ci-dessous et le renvoyer :

 **Fondation Université de Strasbourg**

Bâtiment La Pagode | 4 Rue Marie Hamm | 67000 Strasbourg

Formulaire à remplir et à renvoyer

Nom Prénom

Adresse

Code Postal Ville

Téléphone Courriel

☐ Alumni (ancien étudiant)

☐ étudiant

☐ parent d'étudiant

☐ parent d'alumni (ancien étudiant)

☐ personnel universitaire

☐ autre (précisez)

Don ☐ au titre d'une société

☐ à titre personnel, d'un montant de €

Préserver l'anonymat

☐ oui ☐ non

Fait à le

Signature

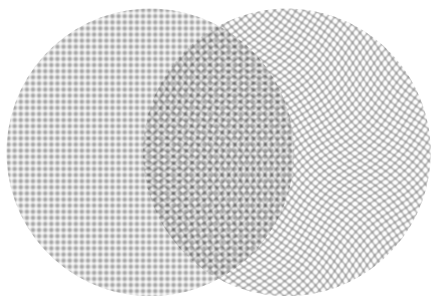
Crédits

Couverture de gauche à droite : Science photo library - NASA/JPL-Caltech/GSSR/NSF/GBO - Istock - Pexels (x3) | Page 3 : Jardin des sciences-Unistra (x2)
Page 4 : NASA/JPL/JHUAPL | Page 5 : pexels - unsplashd | Page 6 : ucsd - NASA | Page 7 : Catherine Schröder Unistra | Page 8 : Salomon Ferreol
Page 9 : Wikimédia commons | Page 10 : Calgary, Régina, Saskatoon - unsplashd | Page 11 : Wikimédia commons | Page 12 : Istock
page 13 : © Marie Pilz et Stéphane Chassaing | Page 14 : DNA | Page 15 : Wikimédia commons | page 16 : pixabay
Page 17 : © Créative commons - Université laval | Page 18 : © ghibli - © Pexels | Page 19 : © Teona Goreci – Nicolas Busser – Héléne Bléhaut | Page 20 : JDS-Unistra – Teona Goreci
Page 21 : Teona Goreci (x2) | Page 22 : Pixabay – Musée Zoologique | Page 23 : NASA | Page 24 : Nicolas Busser | Page 25 : Alicia Gardès

Dans la Neustadt,
au cœur du **campus**
historique, découvrez
le **Jardin des sciences** de
l'Université de Strasbourg :
véritable **quartier culturel** où
cohabitent un **Planétarium**,
des **musées** et des **jardins**.

Rencontres, expos,
animations, festivals, etc.

À Strasbourg et ailleurs en
Alsace, il y en a pour tous les
goûts, tous les âges... et tous
les curieux !



Visites guidées

📍 Départ des visites :
accueil du Jardin des sciences
27 boulevard de la Victoire | Strasbourg
→ Achat des billets : jardin-sciences.unistra.fr
📍 Départ de la visite du Musée Zoologique :
29 boulevard de la Victoire

Rencontres

📍 Planétarium du Jardin des sciences
27 boulevard de la Victoire | Strasbourg
📍 Palais universitaire
9 place de l'Université | Strasbourg
📍 Barr, Bischwiller, Erstein, Haguenau,
Molsheim, Schirmeck, Sélestat,
détail pages 16 à 21.

Accessibilité

→ Planétarium
4 emplacements pour les fauteuils roulants.
→ Palais universitaire :
contacter.jds-accessibilite@unistra.fr
→ Espaces des confs' voisines accessibles aux
personnes à mobilité réduite.

Contacts

→ jardin-sciences.unistra.fr
→ +33 (0)3 68 85 24 50
→ Retrouvez-nous aussi sur les réseaux
sociaux : @ f y in

En partenariat avec :

Inserm **anr**



MUSEES DE LA VILLE DE STRASBOURG



Observatoire **astronomique**
de Strasbourg



Le système nerveux de l'adaptation aux pathologies | NeuroStra

Les Instituts **thématiques interdisciplinaires**

de l'Université de Strasbourg

& **INSERM**