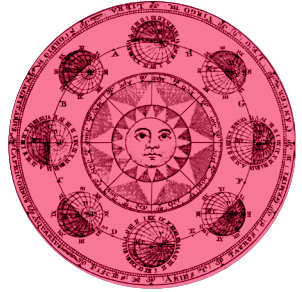
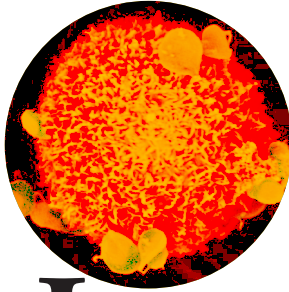


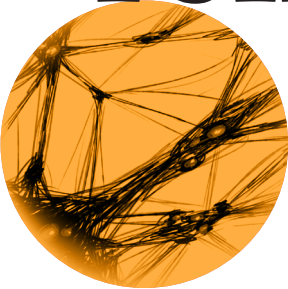
avril à  
mai  
2025



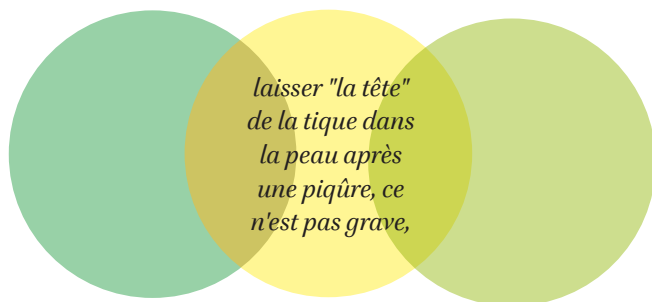
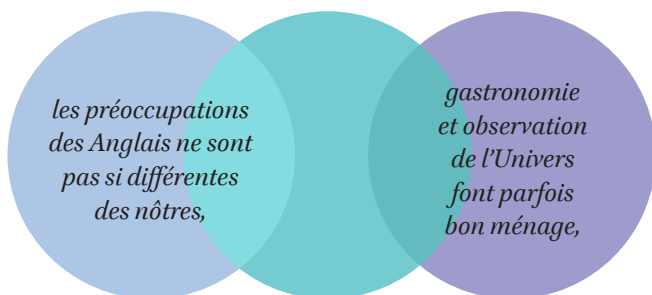
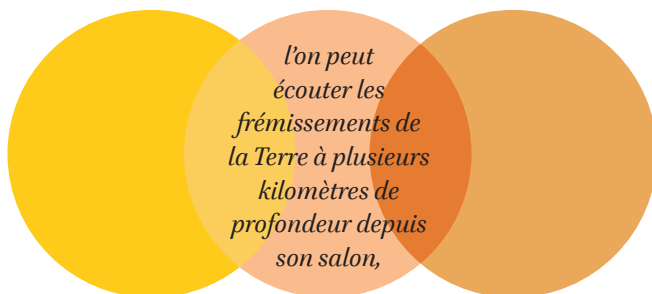
Les

du **Jardin des sciences** de l'Université de Strasbourg

rencontres



**En assistant à ces rencontres,  
vous découvrirez par exemple que...**



**...et bien plus encore !**

# Épique époque

*Regards croisés et illustrés pour mieux comprendre les défis de notre temps*

Un jeudi par mois, rendez-vous au Planétarium pour les rencontres Épique Époque !

Plusieurs spécialistes apportent leurs éclairages en lien avec une question de société. Parce que nous évoluons dans un monde complexe, où la (dés)information circule rapidement, revenons ensemble aux fondamentaux pour mieux appréhender les grandes tendances du monde déjà en cours et à venir.

Une rencontre en partenariat avec RCF Alsace et mise en images par l'illustratrice Hélène Bléhaut !

Lieu

**Planétarium du Jardin des sciences**  
27 boulevard de la Victoire, Strasbourg



Horaire **18h30**

Entrée libre & sans réservation, dans la limite des places disponibles.

**Dès 15 ans**

Prises de parole d'une vingtaine de minutes chacune, suivies d'un temps d'échange.

Jeudi 3 avril 18h30

## Algorithmes, contenus ciblés... y êtes-vous sensibles ?

L'internaute qui consulte des médias en ligne finit invariablement par être confronté à des idées ou des produits qui seront conformes à ses opinions et à sa représentation du monde. Ces bulles d'informations sont-elles uniquement de notre fait ? Comment les outils informatiques déterminent-ils le contenu qui nous plaît ?

Les algorithmes de recommandation, qui filtrent l'information en ligne, contribuent ainsi à un phénomène qu'on appelle la polarisation de l'information. Pour mieux comprendre en quoi ces systèmes sont efficaces, il nous faut examiner leur conception, mais aussi les biais cognitifs et autres mécanismes émotionnels et cérébraux qu'ils provoquent en nous.

### *Regards croisés de*

**Sébastien BALLESTA** → maître de conférences, laboratoire de neurosciences cognitives et adaptatives, centre de primatologie de Strasbourg

**Thomas BORAUD** → directeur de Recherche CNRS, directeur de l'Institut des Maladies Neurodégénératives, Université de Bordeaux

**Céline TREUILLIER** → docteure en informatique, Human-IST Institute, Université de Fribourg (Suisse)

*Une rencontre soutenue par l'Agence nationale de la recherche dans le cadre du dispositif « Science avec et pour la société » et en partenariat avec l'Institut Thématique Interdisciplinaire Neurostra.*

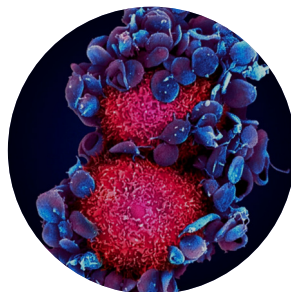
Jeudi 15 mai 18h30

## Comment comprenons-nous les mécanismes du cancer aujourd'hui ?

Liée au vieillissement de la population et à l'évolution des modes de vie, l'augmentation des cas de cancer en fait aujourd'hui une des principales causes de mortalité à l'échelle mondiale. En France, l'Institut national du cancer estime qu'en 2020, environ 400 000 nouveaux cas ont été diagnostiqués.

Sa prévention, détection et prise en charge représentent donc un enjeu majeur pour la recherche en santé.

L'étude des mécanismes fondamentaux des métastases ou encore le développement de nano-matériaux pour des thérapies basées sur l'énergie lumineuse comptent parmi les axes de recherche développés à Strasbourg. Ces travaux témoignent de la diversité des expertises mobilisées en cancérologie. En nous appuyant sur ces recherches locales, discutons ensemble de ce que nous savons aujourd'hui et ce que nous pouvons espérer pour l'avenir en termes de prévention et de traitement du cancer.



### *Regards croisés de*

**Guilhem CHAUBET** → chimiste, chargé de recherche CNRS, Université de Strasbourg

**Pascal DIDIER** → professeur de biophysique, directeur du Laboratoire de bioimagerie et pathologies, Université de Strasbourg

**Jacky GOETZ** → directeur de recherche au Tumor Biomechanics Lab<sup>1</sup>, Inserm/Université de Strasbourg - Lauréat 2024 du grand prix chercheur Fondation de France

*Une rencontre soutenue par l'Agence nationale de la recherche dans le cadre du dispositif « Science avec et pour la société » et en partenariat avec l'Inserm.*

# Les conf' du lundi

Tous les lundis après-midi sur le campus historique de l'Université de Strasbourg, le Jardin des sciences propose des rendez-vous en lien avec l'actualité de la recherche. Chaque semaine, une discipline et une thématique sont mises à l'honneur par des spécialistes reconnus dans leur domaine d'expertise.

Nous vous attendons nombreux et nombreuses pour ces moments d'échanges et de découvertes ouverts à toutes et tous !

Lieu

**Salle Pasteur, Palais universitaire (1<sup>er</sup> étage)**

9 place de l'Université, Strasbourg

Horaire **15h**

Entrée libre & sans réservation

**Dès 15 ans**

Durée

45 minutes de présentation suivies d'un temps d'échange

**Lundi 7 avril**

*sciences participatives*

## Mieux connaître les tiques, se prémunir de leur piquêre, faire avancer la recherche

**Irene CARRAVIERI** → chargée de mission, Institut national de recherche pour l'agriculture, l'alimentation et l'environnement

En montagne, à la campagne, à la mer, en forêt, même dans votre jardin... avez-vous déjà été piqué par une tique, le petit vampire des herbes ? Cet acarien et sa piquêre sont petits, riquiquis même : mais quels sont les risques ? Comment les étudie-t-on ? Comment pouvons-nous aider la recherche à mieux comprendre ces parasites ? Découvrez-le (et beaucoup plus) avec les chercheurs du programme CiTIQUE !

**Lundi 28 avril**

*informatique*

## Observation de la Terre : des images satellitaires à la compréhension des phénomènes naturels

**Pierre GANÇARSKI** → professeur en informatique et **Baptiste LAFABREGUE** → maître de conférences en informatique, Université de Strasbourg

Les années 2015 à 2024 ont vu une explosion du nombre de satellites capables de capturer des images de la Terre à hautes fréquences temporelles ou à très hautes résolutions spatiales. L'objectif de cette présentation est d'une part, de présenter les caractéristiques et applications nouvelles de ces séries d'images et d'autre part, d'introduire les principales approches permettant de les analyser et d'extraire des connaissances utilisables par les géographes.

**Lundi 5 mai**

*anthropologie*

## L'histoire d'un oubli ? La difficile mémorialisation d'un crime nazi en Alsace (1943-2025)

**Jeanne TEBOUL** → maîtresse de conférences en anthropologie culturelle, Université de Strasbourg

Dans une période marquée par « l'effervescence commémorative » et saturée d'injonctions au « devoir de mémoire », cette conférence propose de se pencher sur l'histoire d'un oubli. Nous reviendrons sur un crime nazi qui s'est déroulé en août 1943 dans la chambre à gaz du camp de concentration de Natzweiler-Struthof (Alsace, alors annexée). Nous y questionnerons les modalités et les enjeux de la mise en présence ou de l'oubli de certains épisodes passés.



**Lundi 12 mai**

*histoire*

## La répression nazie de l'homosexualité masculine en Europe occupée

**Frédéric STROH** → docteur en histoire contemporaine, Université de Strasbourg

Après l'avoir durement réprimée en Allemagne, les autorités nazies se dirent étonnées de l'importance de la sexualité entre hommes dans les territoires conquis par la Wehrmacht à partir de 1939. Pourquoi se montrèrent-elles tantôt indifférentes, tantôt extrêmement violentes à ce sujet ? Comment l'idéologie nazie articula les considérations de « genre » et de « race » ? Quelles en ont été les conséquences pour les « hommes désirant les hommes » en Alsace et dans le reste de l'Europe ?



**Lundi 19 mai**

*civilisation*

## Au cœur de l'Angleterre : conversations avec les Anglais après l'élection générale de 2024

**Yves GOLDER** → docteur en civilisation anglaise, Université de Strasbourg

Au Royaume-Uni, l'élection générale de 2024 a offert une majorité de sièges au parti travailliste mené par Keir STARMER. Dans le cadre d'une enquête de terrain menée un mois après cette élection, nous avons tenté de mieux comprendre les attentes des Anglais vis-à-vis du gouvernement nouvellement élu mais aussi leurs principales préoccupations alors que le pays traverse une crise économique et sociale majeure.



**Lundi 26 mai**

*géosciences*

## SismoCitoyen : quand les citoyens aident les sismologues à surveiller les séismes

**Antoine SCHLUPP** → ingénieur de recherche, Institut Terre et Environnement de Strasbourg et **Jérôme ARNAUD** → doctorant au Laboratoire Interuniversitaire des Sciences de l'Éducation et de la Communication, Université de Strasbourg

Il y a 8 ans, les premières stations sismologiques « bas-coût » sont installées en Alsace chez des citoyens, à leur domicile. C'est le début du projet « SismoCitoyen » qui associe citoyens, sismologues et sociologues. Ce réseau citoyen, qui est monté en puissance pour atteindre à présent environ 110 stations, a permis d'améliorer nettement la surveillance de la sismicité naturelle et anthropique. Nous parcourons les événements clés de ces 8 années avec le regard croisé des sociologues et des citoyens.

# Visites guidées

Découvrez le quartier culturel du Jardin des sciences !

À partir de 15 ans | durée 1h15

## L'Observatoire astronomique de Strasbourg

Lieu de recherche reconnu mondialement, l'Observatoire astronomique de Strasbourg est situé sur le campus historique de l'université et possède de riches collections scientifiques. Découvrez ce site d'exception au travers de son patrimoine architectural et astronomique, comprenant bâtiments et instruments scientifiques, sans oublier la grande lunette et le magnifique globe de Coronelli.



14h45

Mercredis 9 et 30 avril

Mercredi 7 mai et samedi 24 mai

Mercredis 4 et 25 juin

Mercredis 9 et 23 juillet

Jeudi 28 août

## Le palais universitaire

Bâtiment emblématique du campus impérial inauguré en 1884, symbole du génie scientifique allemand, le palais universitaire de Strasbourg a connu tous les tourments de l'histoire des 19<sup>e</sup> et 20<sup>e</sup> siècles. Découvrez ce bâtiment au patrimoine architectural exceptionnel, comprenant sculptures extérieures et décors peints intérieurs, sans oublier le cœur de l'université, l'imposante Aula.



14h45

Mercredi 23 avril

Mardi 6 mai et mercredi 14 mai

Mercredi 18 juin

Mardi 8 et mercredi 16 juillet

## Le Jardin botanique

En 1884, dans le cadre des travaux du campus impérial de la Neustadt, un nouveau Jardin botanique est inauguré. Près de quatre siècles après sa création, il s'étend sur près de 3 hectares, constituant un "poumon vert" au cœur de Strasbourg. Venez à la découverte de cet écrin de verdure, véritable patrimoine vivant, dont l'histoire est aussi riche que les collections.



**14h45**

Dimanche 6 et samedi 26 avril | Dimanches 11 et 25 mai

Samedi 14 et dimanche 29 juin

Dimanches 13 et 27 juillet | Samedi 30 août

## Le campus impérial de l'Université de Strasbourg : entre histoire et architecture

Dès les années 1880, c'est tout un campus qui voit le jour à Strasbourg sur décision impériale. A la pointe des nouvelles technologies, il allie une architecture soignée et opulente tout en répondant aux nouveaux défis scientifiques et techniques. Découvrez les façades de ces bâtiments, un ensemble urbain unique en France, qui offre une parfaite introduction à l'histoire et à l'architecture du campus impérial.



**17h15**

Mardi 8 juillet | Dimanche 31 août

# Les conf' voisines

Le Jardin des sciences s'invite près de chez vous !

Découvrez notre programmation dans plusieurs villes d'Alsace : Barr, Bischwiller, Erstein, Haguenau, Molsheim, et Sélestat.

Ces conférences sont ouvertes à toutes et tous : aucun bagage scientifique n'est nécessaire pour y assister, votre curiosité suffit.

Infos pratiques

Entrée libre & sans réservation

sauf mention contraire

À partir de 15 ans

Durée

45 minutes de présentation suivies d'un temps d'échange

## À retrouver à 📍 Barr

📍 Médiathèque, 34 avenue des Vosges

**Mardi 8 avril** 14h30

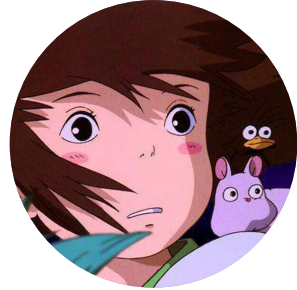
À quoi ressemble la recherche en poésie ?

**Eliás LEVI TOLEDO** → doctorant en littérature,  
Université de Strasbourg

**Vendredi 23 mai** 19h

La magie de Ghibli

**Nathalie BITTINGER** → maître de conférences en  
cinéma, Université de Strasbourg



## À retrouver à 📍 Bischwiller

📍 Centre d'Animation Sociale et Familiale Bisch'Art,  
7 rue des Casernes

**Jeudi 24 avril** 19h

Sommeil et alimentation, quelle importance  
des horaires et de leur régularité ?

**Etienne CHALLET** → directeur de recherche au  
CNRS, Institut des Neurosciences Cellulaires  
et Intégratives, Université de Strasbourg



## À retrouver à 📍 Erstein

📍 **Maison de la Musique**, Place du Château de la Rebmatt

**Mardi 15 avril** 19h

50 ans de structure(s) à grande échelle de l'Univers :  
croisements d'histoires, de philosophies et de cosmologies

**Baptiste JEGO** → doctorant en cosmologie,  
Observatoire astronomique de Strasbourg

**Mardi 6 mai** 19h

Prévention de la criminalité par l'Intelligence Artificielle : quels  
enjeux et quelles garanties pour nos libertés individuelles ?

**Yamina BOUADI** → doctorante contractuelle en droit pénal,  
Université de la Sarre et Université de Strasbourg

## À retrouver à 📍 Haguenau

📍 **Médiathèque**, 24 rue du Maire Trabant

📅 📞 **Réservation obligatoire** au 03 88 90 68 10 ou sur le site internet de la  
médiathèque de Haguenau : [biblio-tilt.agglo-haguenau.fr](http://biblio-tilt.agglo-haguenau.fr)

**Jeudi 17 avril** 14h30

**La chimie du sommeil**

**Giulio RAGAZZON** → docteur en chimie, Institut de Science et  
d'Ingénierie Supramoléculaires, Université de Strasbourg

**Jeudi 15 mai** 14h30

**Comprendre l'ésotérisme contemporain et son succès**

**Damien KARBOVNIK** → docteur en sociologie, Université de Strasbourg

# À retrouver à 📍 Molsheim

📍 Hôtel de la Monnaie

**Jeudi 24 avril** 14h30

L'amour dans les mythes et les religions de l'Inde ancienne

**Anthony KELLER** → docteur en Histoire des religions, Université de Strasbourg

**Jeudi 15 mai** 14h30

La physique des micronageurs

**Thomas DARTIGE** → doctorant, Institut Charles Sadron, Université de Strasbourg

# À retrouver à 📍 Sélestat

📍 Médiathèque communale de Sélestat, 2 Espace Gilbert Estève

**Samedi 12 avril** 14h30

Bien s'alimenter en tenant compte de notre environnement :  
une utopie ou une réalité pour demain ?

**Anouk CHARLOT** → chercheuse postdoctorale en cancérologie,  
INSERM, Institut de recherche en médecine  
translationnelle et maladies hépatiques (ITM)

**Jeudi 21 mai** 14h30

Graines de révolution : l'odyssée  
des plantes domestiquées

**François BERNIER** → professeur de biologie, Faculté  
des sciences de la vie, Université de Strasbourg



→ Retrouvez les résumés des rencontres et l'ensemble  
de la programmation sur : [jardin-sciences.unistra.fr](http://jardin-sciences.unistra.fr)

# À ne pas manquer..

## Épique Époque : retour sur une année de rencontres illustrées avec Violaine Leroy

Depuis octobre 2023, au Planétarium du Jardin des sciences, ont lieu les rencontres Épique Époque : un format de conférences à plusieurs voix traitant des questions de société. L'occasion de croiser les regards des différents intervenants et intervenantes mais aussi celui de Violaine Leroy, illustratrice, qui a dessiné en direct chaque conférence durant l'année universitaire passée.

L'exposition des dessins originaux permet de revenir sur sept éditions par le biais d'un travail que l'on appelle la facilitation graphique. Elle synthétise les paroles par l'image : intelligence artificielle, pollution nocturne, spécisme ou encore organoïdes... Des thématiques passionnantes à (re)découvrir !

📍 **Accueil du Jardin des sciences**

**27 boulevard de la Victoire**

**Strasbourg**

📅 du 22 mars au 6 avril

Dans le cadre du

Festival Central Vapeur

Pour plus d'informations :

[centralvapeur.org](http://centralvapeur.org)





# Alsascience à Wingen-sur-Moder

## Faisons la lumière sur le verre !

Le Musée Lalique et le Jardin des sciences de l'Université de Strasbourg vous invitent à explorer la lumière sous un nouvel angle ! Jeux de transparence, reflets, opalescence... Les collections du Musée Lalique regorgent d'objets en verre et en cristal qui révèlent une variété de phénomènes optiques. Pour l'occasion, ces effets lumineux seront mis en lumière lors d'une exposition temporaire interactive.

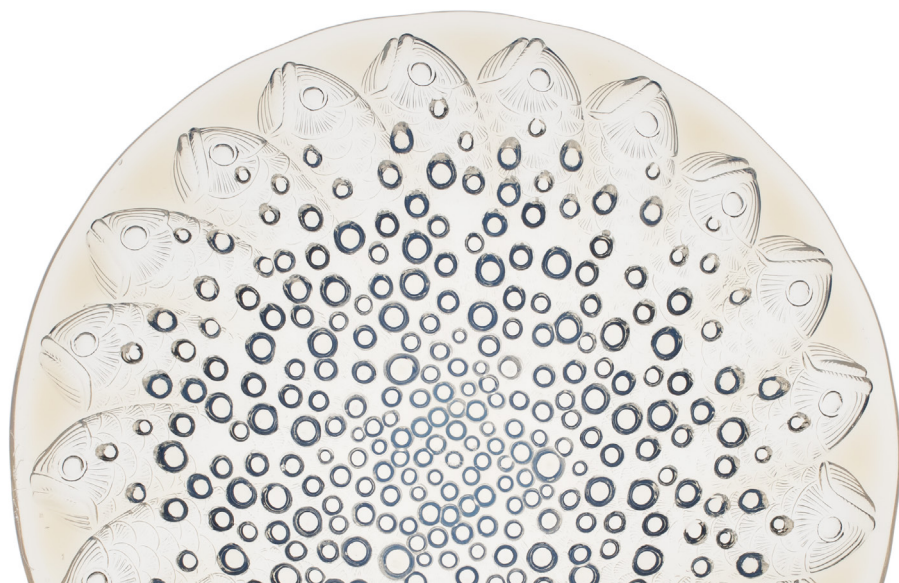
Relevez des défis mêlant ombres et lumière, fabriquez une lampe découpée au laser et découvrez comment des scientifiques impriment du verre grâce à la lumière. Un voyage pour décrypter les mystères de la lumière qui captivera petits et grands !



Samedi 26 et dimanche 27 avril | de 9h30 à 18h30

📍 **Musée Lalique à Wingen-sur-Moder**

*Pour plus d'informations : [jardin-sciences.unistra.fr](http://jardin-sciences.unistra.fr)*



## Soutenez le Jardin des sciences

Vos dons contribuent à maintenir la qualité de nos actions et nous permettent d'inviter un grand nombre de chercheurs et de professionnels. Cette campagne de dons est mise en place avec la Fondation Université de Strasbourg, et donne lieu à une déduction fiscale.

### **Pour faire un don au Jardin des sciences de l'Université de Strasbourg**

→ en ligne

Sur notre site internet [jardin-sciences.unistra.fr](http://jardin-sciences.unistra.fr)

→ par virement bancaire

Société Générale IBAN : FR76 3000 3023 6000 0500 9684 264 / BIC : SOGEFRPP

→ par chèque

À établir à l'ordre de la Fondation Université de Strasbourg

Si votre don prend la forme d'un virement bancaire ou d'un chèque, merci de bien vouloir remplir le formulaire ci-dessous et le renvoyer :

 **Fondation Université de Strasbourg**

**2 rue Marie Hamm | Bâtiment eXplora / Nextmed | 67000 Strasbourg**

---

## Formulaire à remplir et à renvoyer

Nom ..... Prénom .....

Adresse .....

Code Postal ..... Ville .....

Téléphone ..... Courriel .....

Alumni (ancien étudiant)       étudiant

parent d'étudiant       parent d'alumni (ancien étudiant)

personnel universitaire       autre (précisez) .....

Don  au titre d'une société       à titre personnel, d'un montant de ..... €

Préserver l'anonymat       oui     non

Fait à ..... le .....

Signature

#### Crédits

Couverture de gauche à droite : © Pixabay © Maria J. Garcia-Leon et Jacky G.Goetz (Tumor Biomechanics Lab, CRBS, Strasbourg)

© Pixabay © Suzanne Allouix, CC-BY-NC-ND © British Museum © Pixabay

page 5 : © Maria J. Garcia-Leon et Jacky | G.Goetz (Tumor Biomechanics Lab, CRBS, Strasbourg)

page 8 : © Archives du Mémorial Struthof

page 9 : © Encyclopædia Britannica

page 10 : C. Menninger | C. Schröder.

Page 11 : C. Schröder.

page 13 : © Shutterstock, © Studio Ghibli

page 15 : Maïs, libre de droits

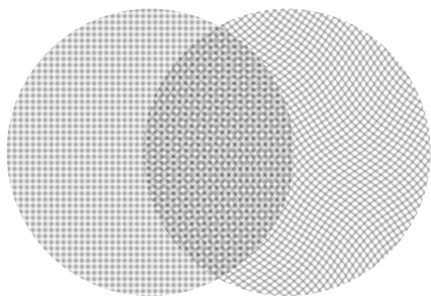
page 16 : Violaine Leroy

page 17 : Coupe : René Lalique | Photo : Studio Y. Langlois | Collection Musée Lalique

Dans la Neustadt,  
au cœur du **campus**  
**historique**, découvrez  
le **Jardin des sciences** de  
l'**Université de Strasbourg** :  
véritable **quartier culturel** où  
cohabitent un **Planétarium**,  
des **musées** et des **jardins**.

**Rencontres, expos,**  
**animations, festivals,** etc.

À Strasbourg et ailleurs en  
Alsace, il y en a pour tous les  
goûts, tous les âges... et tous  
les curieux !



### Visites guidées

Départ des visites :

accueil du Jardin des sciences

27 boulevard de la Victoire | Strasbourg

Départ des visites Jardin Botanique :

28 rue Goethe | Strasbourg

→ Tarif unique : 8 €

→ Achat des billets : [jardin-sciences.unistra.fr](http://jardin-sciences.unistra.fr)

### Rencontres

Planétarium du Jardin des sciences

27 boulevard de la Victoire | Strasbourg

Palais universitaire

9 place de l'Université | Strasbourg

Barr, Bischwiller, Erstein, Haguenau,

Molsheim, Sélestat, détail pages 12 à 15.

### Accessibilité

Planétarium

4 emplacements pour les fauteuils roulants.

→ Palais universitaire :

[contacter jds-accessibilité@unistra.fr](mailto:jds-accessibilité@unistra.fr)

→ Espaces des confs' voisines accessibles aux  
personnes à mobilité réduite.

### Contacts

→ [jardin-sciences.unistra.fr](http://jardin-sciences.unistra.fr)

→ +33 (0)3 68 85 24 50

→ Retrouvez-nous aussi sur les réseaux  
sociaux : [@](#) [f](#) [in](#)

En partenariat avec :



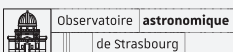
Instituts **thématiques interdisciplinaires**

l'Université de Strasbourg

Faculté

des **sciences de la vie**

Université de Strasbourg



**anr**<sup>®</sup>  
agence nationale  
de la recherche

**Inserm**

