

présente

Les spectacles et événements du Planétarium



📅 octobre 2024 à janvier 2025

🌐 jardin-sciences.unistra.fr

Avec le **Planétarium**
du **Jardin des sciences**

vivez un moment d'émerveillement
et de découverte autour des **planètes,**
étoiles et galaxies. Avec un écran de
15 mètres de diamètre, une projection
à 360° et un simulateur astronomique,
cette salle de spectacle vous permet
d'expérimenter une véritable
immersion dans l'Univers et de
mieux le comprendre.

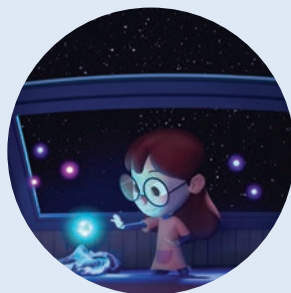
Spectacles

Au-delà du Soleil

Dès 9 ans

Céleste est une petite fille qui veut explorer le cosmos et trouver de nouvelles "Terre". Alors qu'elle lutte contre le sommeil dans sa chambre en lisant un livre sur l'astronomie, elle reçoit la visite inattendue de Moon. Avec eux, profitez d'un voyage à travers l'Univers pour découvrir ce que sont les exoplanètes !

Ce film de 30 min est suivi d'une présentation du ciel du soir par un médiateur scientifique.



Noisettes

Dès 5 ans

Il était une fois Nino et Lilli, deux écureuils prêts à tout pour manger des noisettes, et prêts à faire encore plus pour des super noisettes.

Et apparemment, il y en a bien là-haut sur les autres planètes. Accompagnez-les dans leur aventure, à la recherche de la planète parfaite.

Ce film de 30 min est suivi d'une présentation du ciel du soir par un médiateur scientifique.

→ POUR LES VACANCES DE NOËL

Le ciel autour de Noël

Dès 7 ans

Pendant les vacances de Noël, la saison hivernale rend le ciel plus clair et la nuit tombe tôt : une période propice pour se reconnecter au ciel étoilé en compagnie de ses proches. L'équipe du Planétarium vous guide pour reconnaître les principales constellations, les étoiles les plus brillantes et les planètes visibles... le ciel n'aura plus de secrets pour vous !
Cette séance dure 1 heure.

Spectacles

Mystérieux Univers sombre

Dès 15 ans

Les galaxies, les étoiles, les planètes et tout ce que nous pouvons étudier directement, représentent moins de 5 % du total de la masse-énergie de notre Univers. Qu'en est-il des 95 % restants ? Grâce aux données scientifiques provenant des missions spatiales, des télescopes terrestres et des simulations numériques, venez découvrir les connaissances actuelles sur l'univers à grande échelle.

Ce film de 30 min est suivi d'une présentation du ciel du soir par un médiateur scientifique.



L'achat des places sur la billetterie en ligne du Jardin des sciences est fortement conseillé.

ÉVÈNEMENT

→ JEUDI 28 NOVEMBRE À 20H
Soirée Sombre univers

Dès 15 ans

Vous vous posez des questions existentielles sur l'histoire de l'Univers ? L'énergie sombre et la matière noire sont deux concepts que vous pensez ardu ? Alors cette soirée est faite pour vous ! Après la diffusion du film *Mystérieux Univers sombre*, vous pourrez échanger avec Pierre Ocvirk, chercheur à l'Observatoire astronomique de Strasbourg.

Le film de 30 min est suivi d'une heure d'échanges avec le chercheur

Tarif unique : 4 € | Réservation obligatoire

En collaboration avec l'Observatoire astronomique de Strasbourg

Dates et horaires des spectacles

Durée | 1h

La programmation peut varier en cas d'événements.



Pendant la période scolaire

Les mercredis 2, 9 et 16 octobre
et du mercredi 6 novembre au vendredi 20 décembre
Fermeture le 23 novembre.

Noisettes

→ mercredi et samedi à 14h | dimanche à 11h

Au-delà du Soleil

→ mercredi et samedi à 15h30 | dimanche à 14h

Mystérieux Univers sombre

→ mercredi à 11h et 17h | samedi à 17h | dimanche à 15h30 et 17h

Pendant les vacances de la Toussaint

Du samedi 19 octobre au dimanche 3 novembre

Noisettes

→ du mardi au dimanche à 10h

Au-delà du Soleil

→ du mardi au vendredi à 11h30 et 14h | samedi et dimanche à 14h

Mystérieux Univers sombre

→ du mardi au vendredi à 15h30 | samedi et dimanche à 11h30 et 15h30

Pendant les vacances de Noël

Du samedi 21 décembre 2024 au dimanche 5 janvier 2025
Fermeture les 24, 25, 26 décembre et le 1^{er} janvier.

→ **Noisettes** | 10h

→ **Ciel autour de Noël** | 11h30

→ **Au-delà du Soleil** | 14h

→ **Mystérieux Univers sombre** | 15h30

ÉVÉNEMENTS

→ VENDREDI 11
& SAMEDI 12 OCTOBRE
À 18H | 19H15 | 20H30

→ DIMANCHE 13 OCTOBRE
À 16H15 | 17H30

→ VENDREDI 13
& SAMEDI 14 DÉCEMBRE
À 18H | 19H15 | 20H30

→ DIMANCHE 15 DÉCEMBRE
À 15H | 16H15 | 17H30

Week-end Pink Floyd

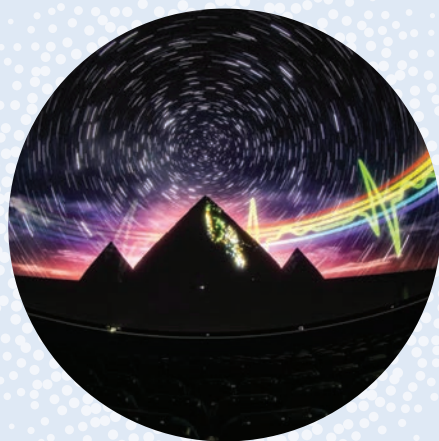
Dès 16 ans et adultes

L'album emblématique de Pink Floyd "The Dark Side Of The Moon" vient de fêter ses 50 ans. Le Planétarium du Jardin des sciences vous propose un spectacle immersif rythmé par les sons emblématiques de cet album, associés à la combinaison d'images cosmiques en lien avec l'histoire visuelle du disque.

→ 40 min

📍 Planétarium du Jardin des sciences
Tarifs : 10 € (réduit) | 15 € (plein)

*En collaboration avec l'International
Planetarium Society et NCS Creative.*



*L'achat des places sur la billetterie
en ligne du Jardin des sciences
est fortement conseillé.*

ÉVÉNEMENTS

→ SAMEDI 5 &
DIMANCHE 6 OCTOBRE
À 14H | 15H | 16H | 17H

Voyage d'étoiles : rencontre entre deux mondes

Dès 5 ans

Découvrez l'aventure de l'étoile de mer Astéria qui aide sa nouvelle amie l'étoile filante Stella à trouver du méthane au fond des océans comme carburant pour son vaisseau spatial. Au cours de leur quête palpitante, elles réalisent ensemble le lien magique qui unit la vie sous-marine à l'immensité de l'espace.

Spectacle proposé dans le cadre de la Fête de la science

→ 45 min

📍 Planétarium du Jardin des sciences
Gratuit à réservation obligatoire



→ DU MARDI 12 NOVEMBRE AU
DIMANCHE 17 NOVEMBRE

Jazzdor sous les étoiles

Dès 8 ans

Pour la 39^e édition du festival, Jazzdor et le Planétarium du Jardin des sciences s'associent pour vous proposer une semaine de concerts inédits afin de vivre un voyage en musique dans l'espace. Au gré des images projetées sur le dôme, entre planètes, étoiles et galaxies, des musiciens de jazz internationaux improviseront pour créer des spectacles uniques.

📍 Planétarium du Jardin des sciences
Tarifs :

- Plein : 12€
- Carte Jazzdor : 10€
- Solidaire : 8€
- CCulture/AV : 6€

Programmation et modalités d'achat
des billets en ligne :

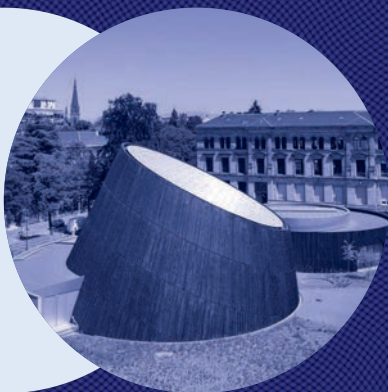
jardin-sciences.unistra.fr et jazzdor.com

*En collaboration avec le festival
Jazzdor-Strasbourg*

Dans la Neustadt,
au cœur du **campus**
historique, découvrez
le **Jardin des sciences** de
l'**Université de Strasbourg** :
véritable **quartier culturel** où
cohabitent un **Planétarium**,
des **musées** et des **jardins**.

Rencontres, expos,
animations, festivals, etc.

À Strasbourg et ailleurs en
Alsace, il y en a pour tous les
goûts, tous les âges... et tous
les curieux !



Lieu

27 boulevard de la Victoire
Strasbourg

Horaires

Retrouvez tous les horaires des spectacles
du Planétarium sur le site internet du Jardin
des sciences.

Tarifs

- Tarif plein : 8 €
- Tarifs réduits : 6 € (-12 ans, enseignants, seniors...), 4 € (étudiants, demandeurs d'emploi...)
- Tarif famille : 19 € (pour 3 personnes, dont un enfant de -12 ans et 5 € par enfant supplémentaire).

→ Pour connaître l'ensemble de nos tarifs et acheter vos billets, rendez-vous sur le site internet du Jardin des sciences.

Avant d'embarquer

Se présenter 15 minutes avant votre séance.
Entrée impossible après le début du spectacle.

Accès

Tram : lignes C, E, F station « Université »
Bus : lignes 10, 30 arrêt « Gallia »
lignes C1, 2 arrêt « Observatoire »

Contacts

→ jardin-sciences.unistra.fr
→ +33 (0)3 68 85 24 50
→ Retrouvez-nous aussi sur les réseaux sociaux : @ f in

En collaboration avec :

l'Observatoire **astronomique** de Strasbourg,
le Centre de **données astronomiques**
de Strasbourg.

Projet **Open University of Strasbourg** | OPUS